

LATVIJAS REPUBLIKA

ZEMES ROBEŽU PLĀNS

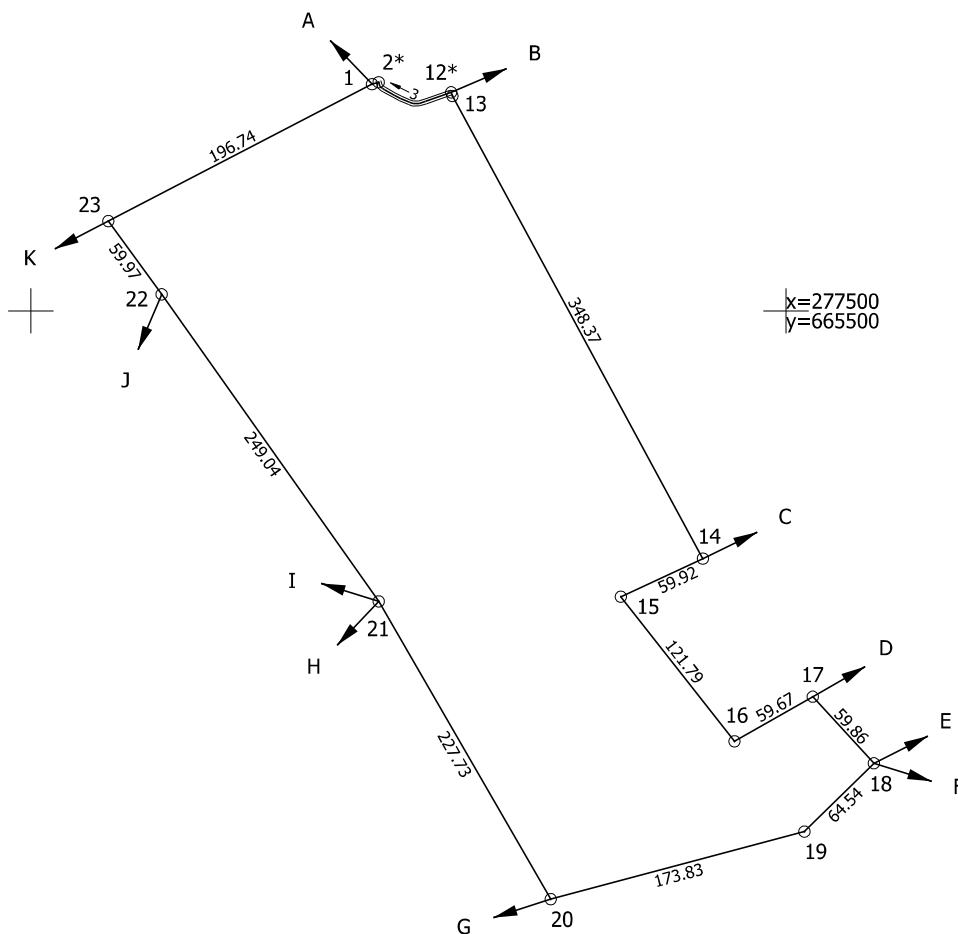
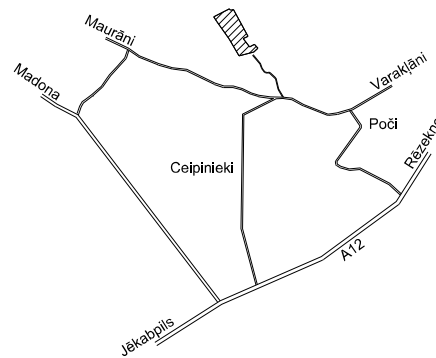
Zemes vienības kadastra apzīmējums: 7094 003 0197

Plāns izgatavots, pamatojoties uz Madonas rajona Varakļānu pagasta zemes komisijas sēdes 1996.gada 30. oktobra lēmumu "Par zemes īpašuma tiesību atjaunošanu un piešķiršanu īpašumā par samaksu", protokols Nr.11.

Robežas noteiktas 2024. gada 27. decembrī

Plāna mērogs 1: 5000

Zemes vienības platība 11.20ha



Robežjojošo zemes vienību saraksts:

- no A līdz B: 7094 003 0030
- no B līdz C: 7094 003 0179
- no C līdz D: 7094 003 0220
- no D līdz E: 7094 003 0164
- no E līdz F: 7094 003 0069
- no F līdz G: 7094 003 0007 - "Nagļi", Varakļānu pag., Varakļānu nov.
- no G līdz H: 7094 003 0092
- no H līdz I: 7094 003 0196
- no I līdz J: 7094 003 0180
- no J līdz K: 7094 003 0163
- no K līdz A: 7094 003 0159

Zemes vienības platība 11.20ha

Zemes robežu plāns

7094 003 0197

Plāna mērogs 1: 5000

2. lapa no 2

Mērnieks Juris Kazāks
sertifikāta Nr. AB0156

Plāns sagatavots atbilstoši Ministru kabineta 2011. gada 27. decembra noteikumiem Nr. 1019 "Zemes kadastrālās uzmērīšanas noteikumi"